



O PT entra em campo

CONFERÊNCIA NACIONAL DE ESTRATÉGIA ELEITORAL

14/5/2004 — ESPECIAL PT notícias

Começam os debates para unificar discurso da campanha



No primeiro dia da conferência, uma série de reuniões tomou conta do Hotel Transamérica, em SP. Setoriais do PT discutiram diretrizes para os programas de governo e secretários de comunicação traçaram estratégias. Hoje, o debate esquenta com a presença de ministros e prefeitos

Veja o que discutiram os setoriais do PT
Pág. 2

Genoino: PT pauta campanha em políticas locais
Pág. 3

Prefeitos apresentam experiências exitosas
Pág.4

Setoriais do PT debatem prioridades para as eleições

Como preparação para a conferência, que terá abertura oficial nesta sexta-feira (14), quatro setoriais do PT fizeram reuniões nesta quinta, no Hotel Transamérica, em SP, para discutir diretrizes para os programas de governo municipais petistas. Abaixo, um resumo das discussões.



Fotos: Heloisa Ballarini

O futuro das cidades

Paulo Ferreira*

Dois importantes encontros internacionais antecederam a Conferência Nacional de Estratégia Eleitoral do PT. Em Paris, prefeitos (as) do mundo inteiro participaram do congresso de criação da Organização Mundial Cidades e Governos Locais Unidos, um evento centrado no debate dos impactos sobre as cidades dos processos de urbanização e da globalização. Refletindo o acúmulo político-programático das administrações petistas, a companheira prefeita Marta Suplicy foi eleita a primeira presidenta da nova entidade, motivo de honra e reconhecimento da nossa contribuição nas políticas públicas de caráter inclusivo.

Em Barcelona, celebrou-se a reunião do Fórum de Autoridades Locais de Porto Alegre a Barcelona, articulação oriunda do Fórum Social Mundial que tem marcado internacionalmente o debate sobre as alternativas e inovações na gestão de governos locais.

Neste momento que preparamos o partido para mais uma disputa eleitoral, no contexto do primeiro governo nacional da esquerda, é fundamental recolocarmos na agenda política do país os temas e projetos que têm sustentado o êxito de nossos governos municipais. Será mais uma oportunidade para dar nitidez programática à disputa com nossos adversários. Confrontando experiências e fazendo do programa de governo um elemento indispensável de agregação da nossa base social, estaremos constituindo as condições para a vitória eleitoral.

Estas eleições são mais um passo no avanço em direção a cidades com menos desigualdades e com mais oportunidades de integração dos cidadãos na vida social, política e econômica do Brasil. Produziremos, mais uma vez, um grande movimento de educação política, de convencimento das nossas propostas e de afirmação dos valores democráticos na sociedade brasileira. À luta e à vitória.

* Secretário Nacional de Assuntos Institucionais

MULHERES

Embora se revele uma experiência interessante para a transversalidade da questão de gênero nos governos, são poucas as gestões petistas que criaram uma Coordenadoria da Mulher. Esta é uma das principais preocupações do setorial, que deverá incentivar a criação desses organismos. A secretária nacional de Mulheres do PT, Conceição Nascimento, no entanto, está otimista. “O fato de Lula ter criado uma Secretaria

Especial da Mulher, com status de ministério, tem um impacto muito positivo.” A campanha do setorial para o período eleitoral chama-se “Lugar de mulher é na política”. Hoje será lançada uma cartilha sobre a questão do gênero.



CULTURA

A cultura torna-se, cada vez mais, uma questão estratégica para os governos, por seu caráter de geração de trabalho e renda



e alternativa de repactuação social. Esta é a percepção do secretário nacional de Cultura do PT,

Glauber Piva. Segundo ele, este setor deixa de ser visto apenas do ponto de vista estético e exclusivo dos artistas para ser incorporado à vida econômica e social da população das cidades. Para que essa percepção seja ampliada e posta em prática, o setorial discutiu, por exemplo, a necessidade da instituição de conselhos municipais de cultura e estratégias de participação no governo, além da Agenda 21 para a Cultura.

INDÍGENA

O domínio político de coronéis nos gro-
tões do país aparece como um dos principais entraves para o crescimento da representação indígena nos municípios. Por esse motivo, a busca por uma valorização maior das candidaturas dos índios pelo GTE nacional foi um dos principais pontos discutidos na reunião do setorial. Além disso, o setorial definiu como temas prioritários educação, saúde, valorização cultural, legislação e demarcação e sustentabilidade dos territórios.

PESSOAS PORTADORAS DE DEFICIÊNCIA

O setorial discutiu a atuação dos conselhos de pessoas com deficiência, que poderiam ser uma grande conquista ao contribuir com a implementação de políticas públicas de acessibilidade. Mas a constituição destes conselhos não é uniforme nem tem exercido o papel que gostaria. Este foi um dos dilemas discutidos pelo setorial, que ampliará as discussões em seminário a ser realizado entre os dias 28 e 30.

PT DEBATE COMUNICAÇÃO INTERNA

Secretários estaduais de comunicação do PT se reuniram nesta quinta-feira com o novo secretário nacional, Marcelo Sereno, que assumiu no início do mês, para discutir estratégias para as eleições.

Sereno ressaltou que uma de suas prioridades será agilizar a comunicação interna do partido de forma a possibilitar a toda estrutura partidária a divulgação rápida e eficaz de informações



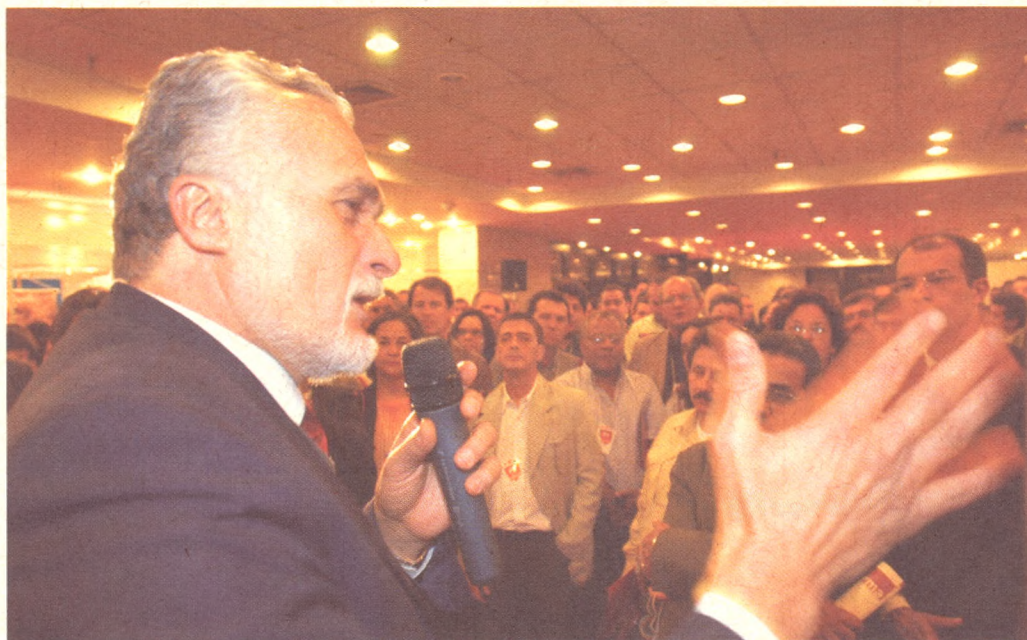
na defesa dos projetos petistas e sobre as ações do governo Lula. Os secretários foram incentivados a utilizar a estrutura existente — como o Portal do PT e o jornal PT Notícias — para tornar essa comunicação possível. “É preciso potencializar esses instrumentos para que todos tenham acesso ao debate e para que unifiquemos nosso discurso”, afirmou Sereno.

Genoino: PT pauta campanha em políticas locais

A campanha eleitoral nos municípios é determinada pelas questões que dizem respeito às cidades, à vida das pessoas, às políticas públicas e à seriedade com que os administradores disputam as eleições. “Contudo, o PT não se furtará a debater as questões nacionais”, enfatizou, nesta quinta-feira, o presidente nacional do PT, José Genoino, durante entrevista coletiva para apresentação da Conferência Nacional de Estratégia Eleitoral à imprensa.

Segundo Genoino, a conferência será uma oportunidade ímpar para a troca de opiniões e informações tendo em vista a tática eleitoral, que está centrada em dois pilares: as políticas locais desenvolvidas pelo PT e o fato de o partido disputar a campanha como governo federal. “Vamos assumir que disputaremos uma campanha como governo, elemento que consideramos fundamental, o que colocará o PT numa postura de grande responsabilidade”, ressaltou.

Ele avalia que os bons resultados do governo federal no que diz respeito ao desenvolvimento do país podem facilitar a vitória do partido nessas eleições. “O Brasil está mostrando ao mundo que não está vulnerável e está sabendo enfrentar os problemas”, apontou.



Sérgio Barzaghi

Para o presidente nacional do PT, José Genoino, evento é oportunidade ímpar de debate

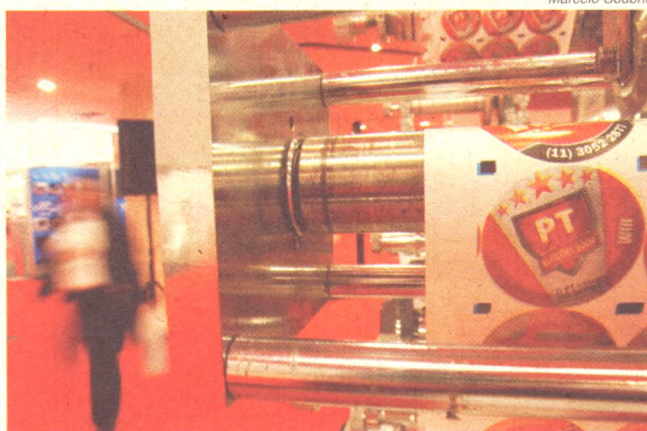
O presidente do PT destacou o ineditismo da conferência, que terá número recorde de participantes: são esperados entre 1.200 e 1.500 participantes, entre candidatos a prefeito (a), presidentes dos diretórios estaduais, além dos secretários de comunicação. Haverá mesas de debate com os ministros José Dirceu (Casa Civil), Antonio

Palocci (Fazenda) Olívio Dutra (Cidades) e Patrus Ananias (Desenvolvimento Social e Combate à Fome), além de atuais prefeitos.

Participaram da entrevista coletiva, ao lado de Genoino, os secretários nacionais Sílvio Pereira (Geral), Delúbio Soares (Finanças), Gleber Naime (Organização) e Marcelo Sereno (Comunicação).

Feira que oferece produtos e serviços eleitorais é aberta

Foi inaugurada ontem, no Hotel Transamérica, a feira de produtos e serviços eleitorais organizada para a Conferência Nacional de Estratégia Eleitoral. Conforme ressaltou o presidente do PT, José Genoino, ao abri-la oficialmente, uma das propostas é apresentar nacionalmente os produtos políticos do partido. “Achamos fundamental aproveitar essa conferência não só para fazer as reuniões formais, mas queremos oferecer um espaço para que os petistas se encontrem e troquem experiências”, ressaltou. Cerca de 300 pessoas visitaram o local neste primeiro dia. A feira continua até sábado.



Marcelo Soubhia

Máquina que produz adesivos está exposta

DICAS

✧ A Argos Foto oferece ao candidato um estúdio que grava cerca de 30 fotos em CD para o candidato utilizar em campanha. O trabalho custa R\$290. Outra opção é o pacote por R\$250, caso o candidato faça fo-

tos com, por exemplo, algum ministro. As fotos são digitais de alta resolução. A empresa oferece ainda serviço de assessoria de imprensa fotográfica distribuindo para grandes jornais do país.

✧ Entre os produtos da feira que despertaram a atenção dos candidatos estão cartões plásticos que substituem os tradicionais

“santinhos”, fabricados pela empresa Real Sericard. O preço de cada unidade pode variar entre R\$ 0,25 e R\$1. No verso, é possível imprimir números de chapa, calendários, telefones úteis e até as metas da campanha.

✧ Outras novidades são pequenas embalagens que guardam balas em formato de folhas refrescantes de menta, da Mondeo Consultoria em Produtos Promocionais. Cada caixinha pode levar impressa o nome do partido ou uma imagem do candidato e dificilmente é jogada fora pelo eleitor. A empresa também vende lápis no formato da estrela do PT.

✧ Os candidatos que mandarem mensagens para os eleitores pelo telefone poderão saber exatamente qual a receptividade das ligações. A empresa New Parce desenvolveu uma tecnologia de telemarketing que permite contar cada ligação ouvida até o fim, desligada na metade ou interrompida no início. Tudo estará contido em um relatório.

HOJE (14/5)

9h – Abertura

Composição da mesa-diretora e pronunciamentos políticos de lideranças do PT

10h – “As Eleições 2004 e o Projeto Estratégico do PT”

Moderadora:

- Mônica Valente - 1ª vice-presidente em exercício do PT

Expositores:

- José Genoíno – Presidente Nacional do PT
- José Dirceu – Ministro da Casa Civil
- Antonio Palocci – Ministro da Fazenda

14h – “Soluções Locais para os Problemas das Cidades”

Moderador:

- Romênio Pereira – 2º Vice-Presidente Nacional do PT

Expositores:

- Pedro Wilson – Prefeito de Goiânia/GO
- Neusa Cadore – Prefeita de Pintadas/BA
- Jomar Fernandes – Prefeito de Imperatriz/MA

18h – “O Governo Lula e as Cidades”

Moderador:

- Paulo Ferreira – Secretário Nacional de Assuntos Institucionais

Expositores:

- Olívio Dutra – Ministro das Cidades
- Patrus Ananias – Ministro do Desenvolvimento Social
- Marta Suplicy – Prefeita de São Paulo

AMANHÃ (15/5)

9h – “Planejamento, disciplina e criatividade: a receita da vitória”

Expositor:

- Luiz Gushiken, secretário de Comunicação do Governo e Gestão Estratégica da Presidência da República

9h45 – “Até onde vai a força do Marketing Político?”

Expositor:

- Duda Mendonça, publicitário

13h – Cerimônia de Encerramento**PT lança cartilhas às 14h**

O GTE nacional vai lançar nesta sexta, às 14h, cinco documentos para orientar as campanhas: *Diretrizes de Programa de Governo; Manual do Candidato; Mulheres; e Pesquisa e Propaganda.* O lançamento será na sala do plenário principal.

HOJE

Prefeitos apresentam experiências exitosas

Desde a conquista de suas primeiras prefeituras, em 1982, o PT foi aprimorando suas administrações e apresentando exemplos de políticas públicas eficazes e gestões transparentes que passaram a compor o “modo petista de governar”. Na sexta-feira, durante a mesa “Soluções locais para os problemas das cidades”, esse modo petista de governar estará representado por três dos tantos prefeitos petistas que trazem no currículo experiências premiadas em suas cidades: Pedro Wilson, de Goiânia (GO), Jomar Fernandes, de Imperatriz (MA), e Neusa Cadore, de Pintadas (BA).

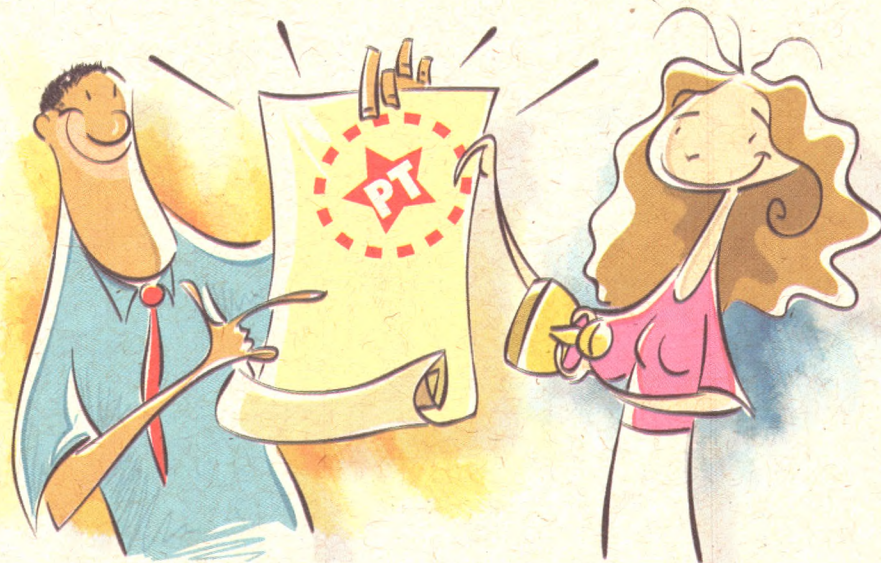
Pedro Wilson tem se destacado pela seqüência de programas sociais premiados em Goiânia (1 milhão de habitantes). Entre eles está o FelizCidade, um conjunto de ações integradas para garantir uma ampla rede de atenção e proteção social, voltada, especialmente, para os grupos da população em situação de extrema pobreza e exclusão social. É também destaque de sua gestão o projeto Fora de Risco, premiado no ano passado pelo Caixas Melhores Práticas em Gestão Local, da CEF. O projeto tem como objetivo garantir moradia segura e digna para as famílias que vivem em situação de risco na cidade. Desde a implantação do projeto, a prefeitura tem conseguido, por meio de uma sistemática de fiscalização, evitar a reocupação dessas áreas.

A administração de Jomar em Imperatriz, a segunda cidade mais importante do Maranhão (250 mil habitantes), é citada no

“Caderno Gestão Pública e Cidadania - Inovações de Governos Locais”, publicado em 2003 pela Fundação Getúlio Vargas e Fundação Ford, com seis programas desenvolvidos a partir de sua gestão. A publicação destaca as iniciativas na área de atendimento cultural e educacional, saúde mental, cidadania, pessoas idosas e pequenos empresários. O prefeito deve apresentar também, na conferência, bons exemplos locais de políticas de geração de empregos e capacitação profissional.

O município de Pintadas tem uma experiência administrativa que deve contribuir para o debate por ter um perfil bastante diferente das grandes e médias cidades. Com menos de 15 mil habitantes, a gestão petista do município baiano foi capaz de, nas palavras do deputado federal Walter Pinheiro (BA), “revolucionar o sertão da Bahia”. A prefeitura, com o programa “Pintadas Viva”, vem conseguindo driblar a falta de recursos com muita organização coletiva e parcerias com entidades nacionais e internacionais, estando à frente, econômica e socialmente, de outras cidades próximas que recebem apoio do governo estadual. O programa prioriza o manejo do lixo, a disposição do esgoto, o abastecimento rural de água e a educação ambiental para resolver os problemas de saneamento da região.

O PT Notícias Especial sobre a Conferência trará, na edição de amanhã, a cobertura completa das discussões propostas pela mesa.



PRESIDENTE NACIONAL DO PT: José Genoíno **SECRETÁRIO NACIONAL DE COMUNICAÇÃO:** Marcelo Sereno **EDIÇÃO:** Priscila Lambert - MTb 31085 **REDAÇÃO:** Alexandre Barbosa, Cezar Xavier, Mauricio Moraes e Vladimir Braga **ASSESSOR ADMINISTRATIVO:** Rodrigo Zamprogna **APOIO ADMINISTRATIVO:** Rafaela Soares **DIAGRAMAÇÃO:** Sandra Luiz Alves **ILUSTRAÇÕES:** Vicente Mendonça **FOTÓGRAFOS:** Heloísa Ballarini, Marcelo Soubhia e Sérgio Barzaghi